



---

# FIT-jelentés :: 2016

## Intézményi jelentés

8. évfolyam

### Újbudai Teleki Blanka Általános Iskola

1119 Budapest, Bikszádi utca 61-63.

OM azonosító: 034979



EMBERI ERŐFORRÁSOK  
MINISZTERIUMA

● KTATÁSI HIVATAL



Köznevelési Mérés  
Értékelési Osztály

## Létszám adatok

### A telephely kód táblázata

|   |  |
|---|--|
| A | 001 - Újbudai Teleki Blanka Általános Iskola (általános iskola)<br>(1119 Budapest, Bikszádi utca 61-63.) |
|---|--|

### Az intézmény létszámadatai a 8. évfolyamon

| A telephely kódja | Képzési típus    | Tanulók száma |             |                   |              |             |                             |                         |
|-------------------|------------------|---------------|-------------|-------------------|--------------|-------------|-----------------------------|-------------------------|
|                   |                  | Összesen      | SNI tanulók | Mentesült tanulók | BTMN tanulók | HHH tanulók | Jelentésre jogosult tanulók | A jelentésben szereplők |
| A                 | Általános iskola | 78            | 0           | 0                 | 0            | 0           | 78                          | 62                      |
| <b>Összesen</b>   |                  | <b>78</b>     | <b>0</b>    | <b>0</b>          | <b>0</b>     | <b>0</b>    | <b>78</b>                   | <b>62</b>               |

### A korábbi mérésekben eredménnyel rendelkezőkre vonatkozó létszám adatok

| A telephely kódja | Képzési típus    | Tanulók száma   |   | A telephelynek van-e az előzetes eredmény alapján becsült várható eredménye? |
|-------------------|------------------|---|---|--|
|                   |                  | Ebben a jelentésben szereplők (előző táblázat utolsó oszlopa) | Ebből a 2014-es mérésben eredménnyel rendelkeznek |  |
| A                 | Általános iskola | 62  | 56  | Van  |
| <b>Összesen</b>   |                  | <b>62</b>   | <b>56</b>   |  |

### A Tanulói háttérkérdőívre és a családi háttér-indexre vonatkozó létszám adatok

| A telephely kódja | Képzési típus    | Tanulók száma         |                              |                | A telephelynek van-e CSH-indexe? |
|-------------------|------------------|-----------------------|------------------------------|----------------|----------------------------------|
|                   |                  | Jelentésre jogosultak | Tanulói kérdőívet kitöltötte | Van CSH-indexe |                                  |
| A                 | Általános iskola | 78                    | 39                           | 37             | Nincs                            |
| <b>Összesen</b>   |                  | <b>78</b>             | <b>39</b>                    | <b>37</b>      |                                  |

### Az intézmény jelentésre jogosult tanulóinak előző év végi matematikajegye

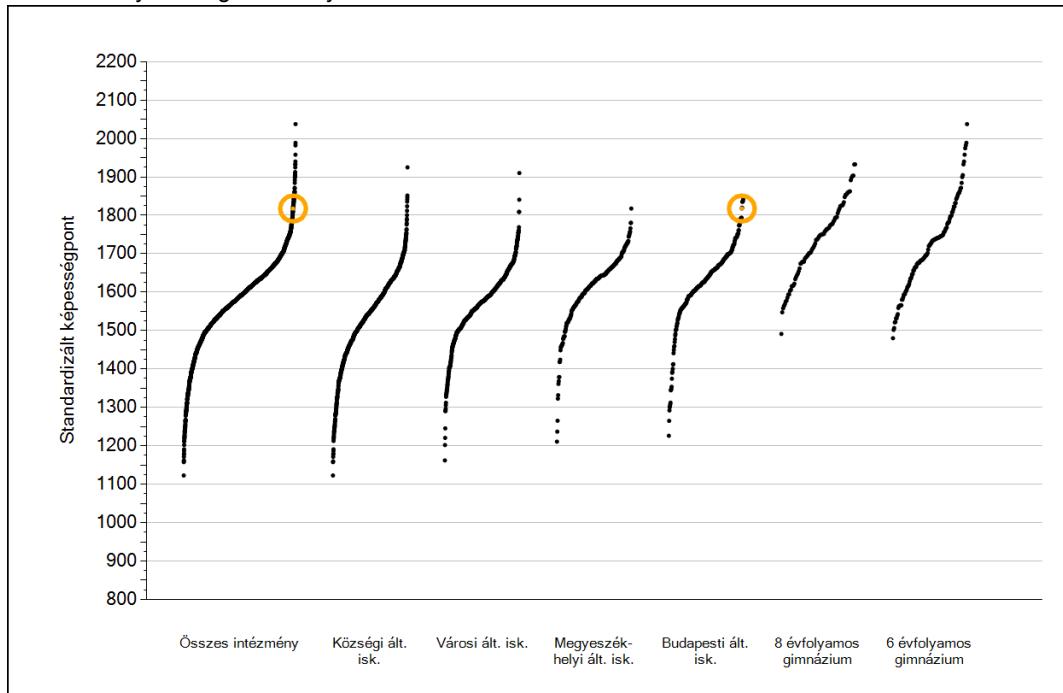
| A telephely kódja | Képzési típus    | Szerepel-e a jelentésben?        | Előző év végi matematikajegy |          |          |          |           | Összesen  |           |
|-------------------|------------------|----------------------------------|------------------------------|----------|----------|----------|-----------|-----------|-----------|
|                   |                  |                                  | -                            | 1        | 2        | 3        | 4         |           | 5         |
| A                 | Általános iskola | Jelentésben szereplők            | 0                            | 0        | 1        | 8        | 21        | 32        | 62        |
|                   |                  | Jelentésben nem szereplők        | 0                            | 0        | 7        | 1        | 4         | 4         | 16        |
| <b>Összesen</b>   |                  | <b>Jelentésben szereplők</b>     | <b>0</b>                     | <b>0</b> | <b>1</b> | <b>8</b> | <b>21</b> | <b>32</b> | <b>62</b> |
|                   |                  | <b>Jelentésben nem szereplők</b> | <b>0</b>                     | <b>0</b> | <b>7</b> | <b>1</b> | <b>4</b>  | <b>4</b>  | <b>16</b> |



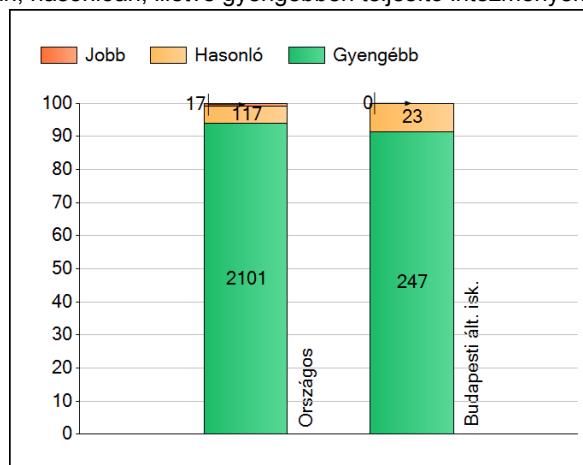
**Matematika**

## 1a Átlageredmények

Az intézmények átlageredményeinek összehasonlítása



A szignifikánsan jobban, hasonlóan, illetve gyengébben teljesítő intézmények száma és aránya (%)

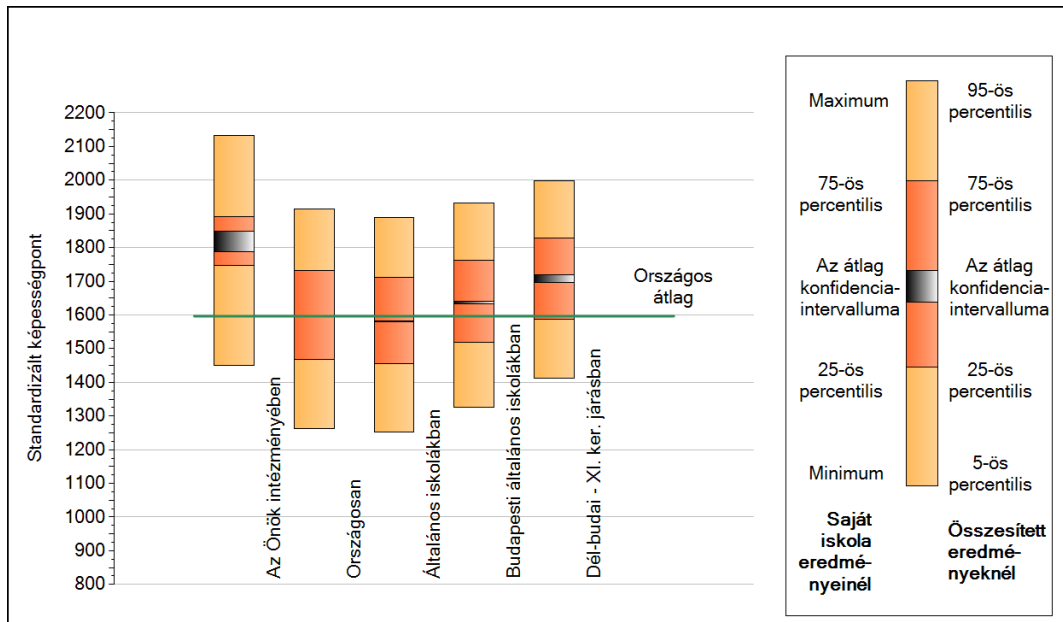


A tanulók átlageredménye és az átlag megbízhatósági tartománya (konfidencia-intervalluma)

|                                     |                         |
|-------------------------------------|-------------------------|
| <b>Az Önök intézményében</b>        | <b>1818 (1789;1850)</b> |
| Országosan                          | 1597 (1596;1598)        |
| Általános iskolákban                | 1580 (1579;1581)        |
| Községi általános iskolákban        | 1537 (1534;1539)        |
| Városi általános iskolákban         | 1569 (1568;1572)        |
| Megyeszékhelyi általános iskolákban | 1624 (1620;1627)        |
| Budapesti általános iskolákban      | 1638 (1634;1640)        |
| 8 évfolyamos gimnáziumokban         | 1748 (1744;1754)        |
| 6 évfolyamos gimnáziumokban         | 1737 (1732;1741)        |

## 1b A képességeloszlás néhány jellemzője

A tanulók képességeloszlása az Önök intézményében és azokban a részpopulációkban, amelyekbe Önök is tartoznak

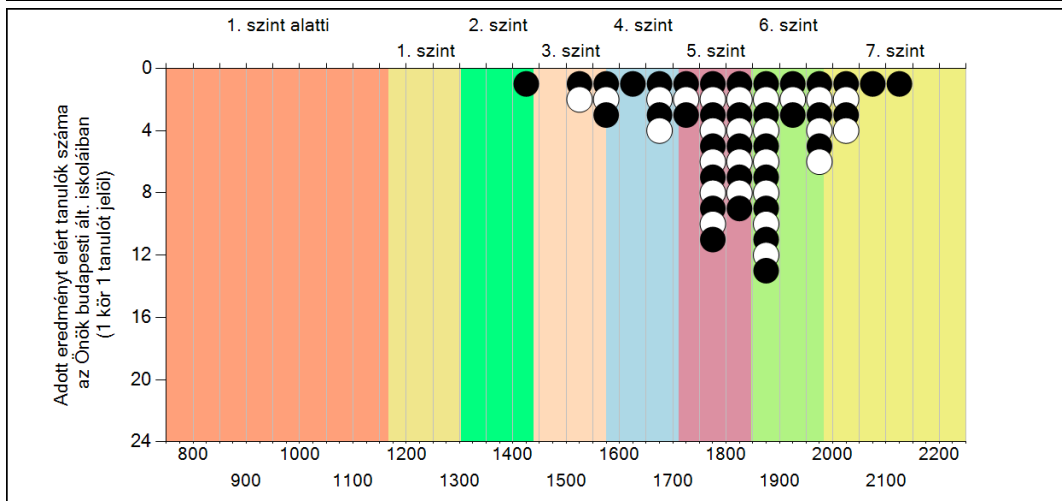
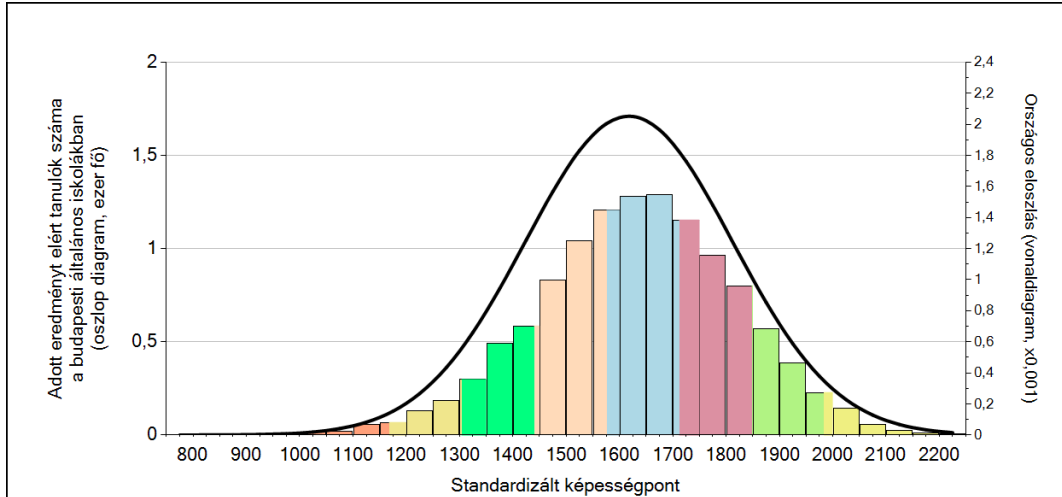


A tanulók képességeloszlása az egyes részpopulációkban

|                                | Min. / 5-ös perc. | 25-ös perc. | Átlag       | (konf. int.)       | 75-ös perc. | Max. / 95-ös perc. |
|--------------------------------|-------------------|-------------|-------------|--------------------|-------------|--------------------|
| <b>Az Önök intézményében</b>   | <b>1449</b>       | <b>1747</b> | <b>1818</b> | <b>(1789;1850)</b> | <b>1893</b> | <b>2133</b>        |
| Országosan                     | 1263              | 1468        | 1597        | (1596;1598)        | 1731        | 1915               |
| Általános iskolákban           | 1252              | 1454        | 1580        | (1579;1581)        | 1710        | 1890               |
| Budapesti általános iskolákban | 1327              | 1519        | 1638        | (1634;1640)        | 1763        | 1933               |
| Dél-budai - XI. ker. járásban  | 1412              | 1588        | 1708        | (1697;1719)        | 1827        | 1999               |

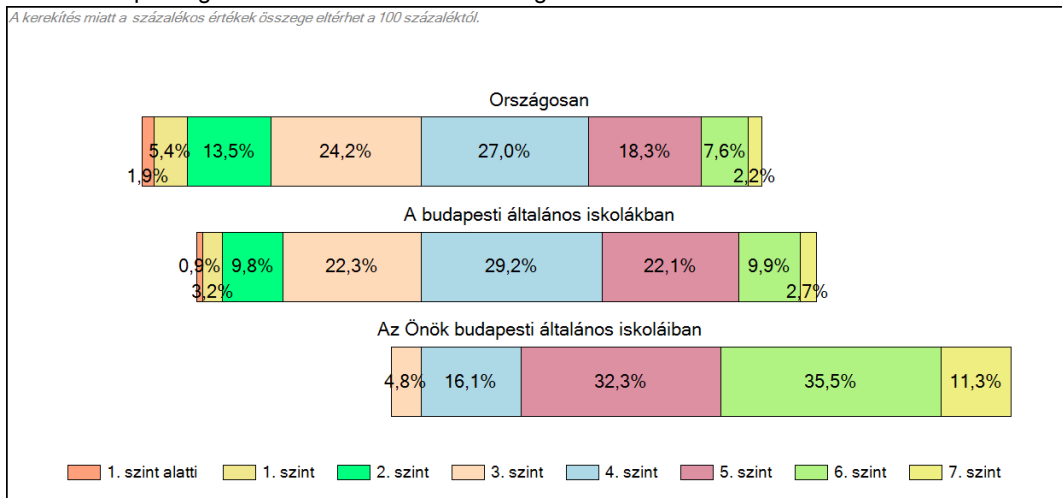
## 1c Képességeloszlás

Az országos eloszlás, valamint a tanulók eredményei a budapesti általános iskolákban és az Önök budapesti általános iskoláiban



### A tanulók képességszintek szerinti százalékos megoszlása

A kerékkés miatt a százalékos értékek összege eltérhet a 100 százaléktól.



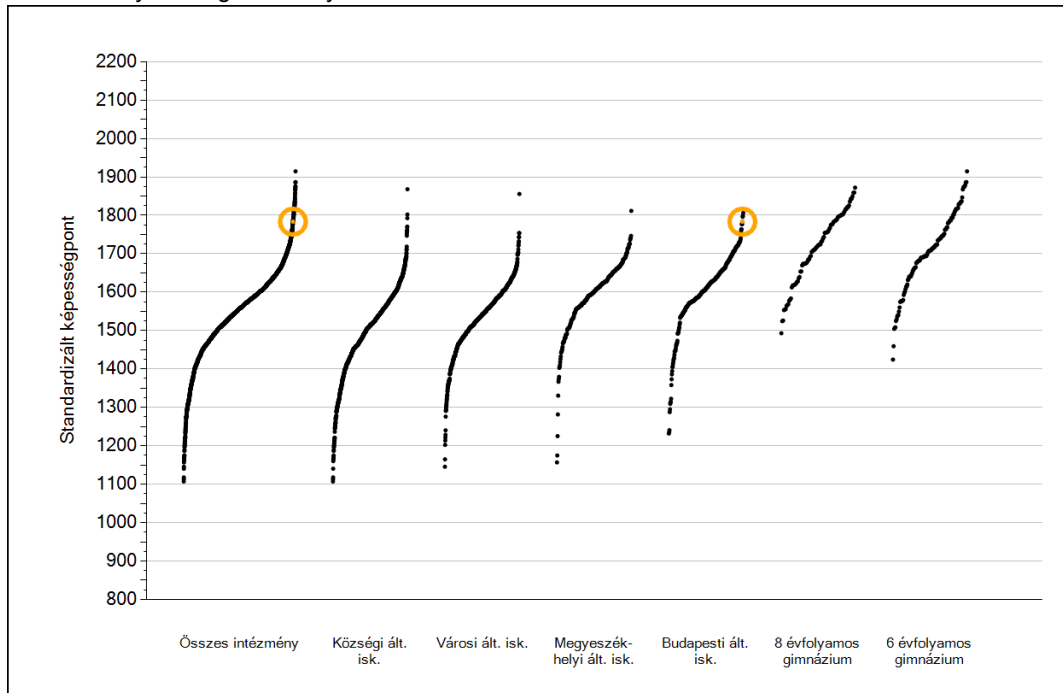


**Szövegértés**

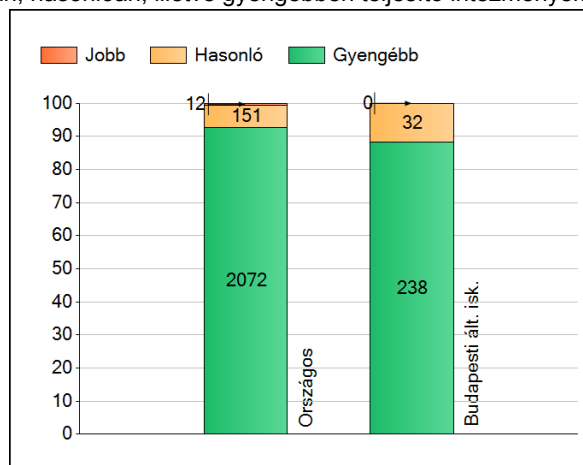
1a

## Átlageredmények

Az intézmények átlageredményeinek összehasonlítása



A szignifikánsan jobban, hasonlóan, illetve gyengébben teljesítő intézmények száma és aránya (%)



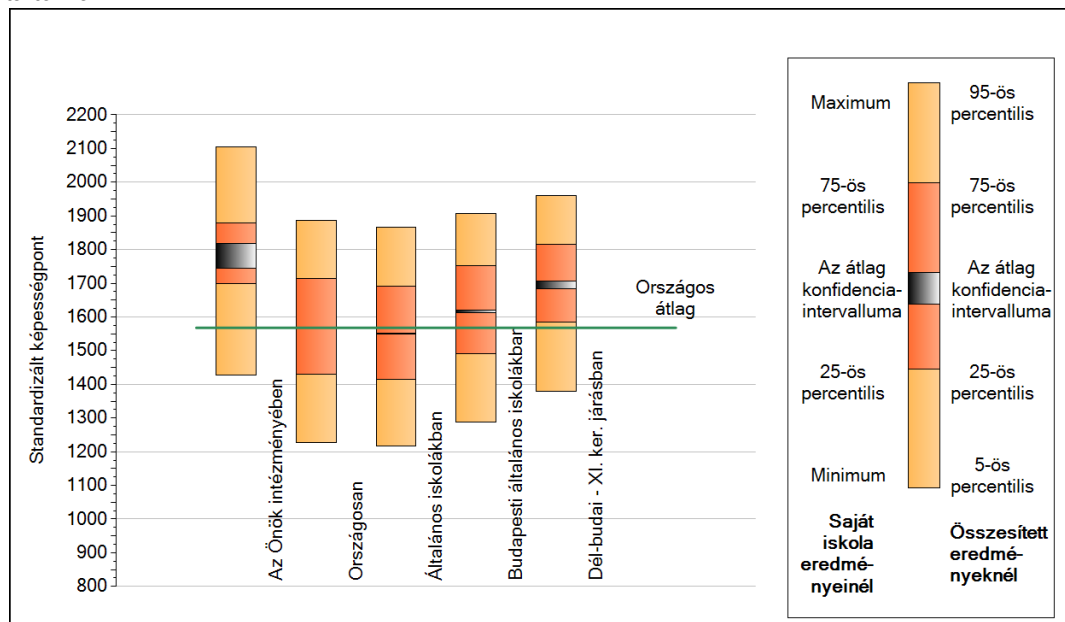
A tanulók átlageredménye és az átlag megbízhatósági tartománya (konfidencia-intervalluma)

|                                     |                         |
|-------------------------------------|-------------------------|
| <b>Az Önök intézményében</b>        | <b>1784 (1745;1819)</b> |
| Országosan                          | 1568 (1567;1569)        |
| Általános iskolákban                | 1550 (1548;1551)        |
| Községi általános iskolákban        | 1499 (1496;1501)        |
| Városi általános iskolákban         | 1538 (1536;1540)        |
| Megyeszékhelyi általános iskolákban | 1602 (1599;1605)        |
| Budapesti általános iskolákban      | 1616 (1612;1620)        |
| 8 évfolyamos gimnáziumokban         | 1731 (1726;1735)        |
| 6 évfolyamos gimnáziumokban         | 1725 (1720;1728)        |



## 1b A képességeloszlás néhány jellemzője

A tanulók képességeloszlása az Önök intézményében és azokban a részpopulációkban, amelyekbe Önök is tartoznak



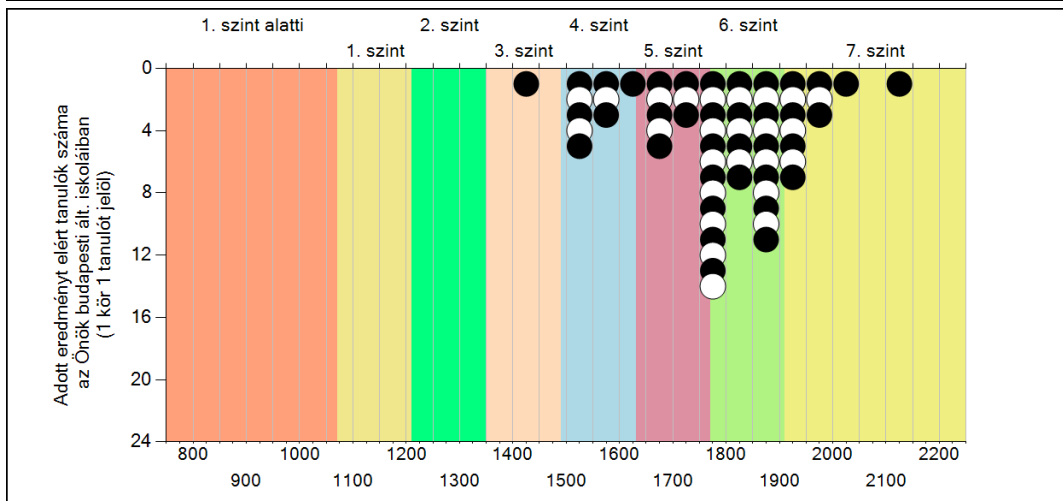
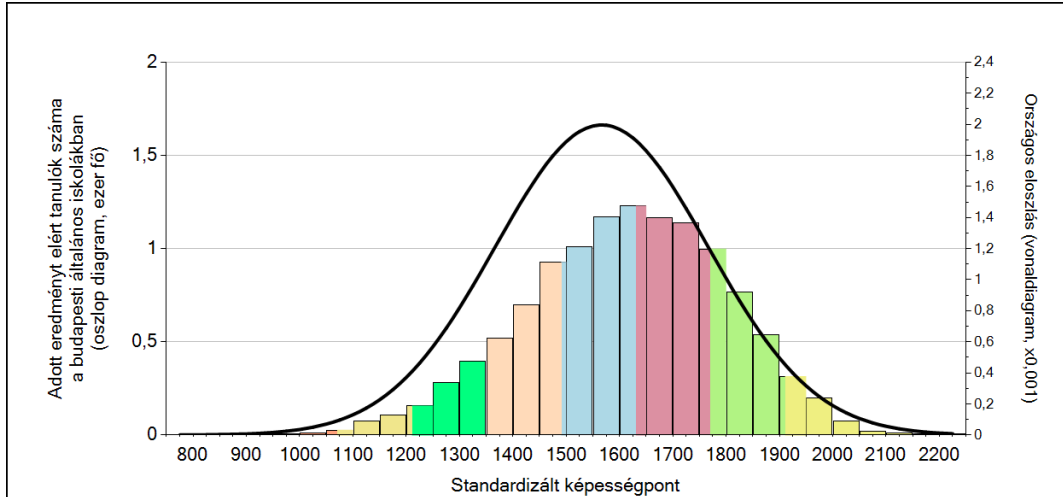
A tanulók képességeloszlása az egyes részpopulációkban

|                                | Min. / 5-ös perc. | 25-ös perc. | Átlag       | (konf. int.)       | 75-ös perc. | Max. / 95-ös perc. |
|--------------------------------|-------------------|-------------|-------------|--------------------|-------------|--------------------|
| <b>Az Önök intézményében</b>   | <b>1428</b>       | <b>1699</b> | <b>1784</b> | <b>(1745;1819)</b> | <b>1879</b> | <b>2105</b>        |
| Országosan                     | 1227              | 1429        | 1568        | (1567;1569)        | 1714        | 1886               |
| Általános iskolákban           | 1217              | 1414        | 1550        | (1548;1551)        | 1691        | 1865               |
| Budapesti általános iskolákban | 1289              | 1490        | 1616        | (1612;1620)        | 1752        | 1907               |
| Dél-budai - XI. ker. járásban  | 1379              | 1585        | 1694        | (1683;1706)        | 1817        | 1960               |

1c

### Képességeloszlás

Az országos eloszlás, valamint a tanulók eredményei a budapesti általános iskolákban és az Önök budapesti általános iskoláiban



A tanulók képességszintek szerinti százalékos megoszlása

